

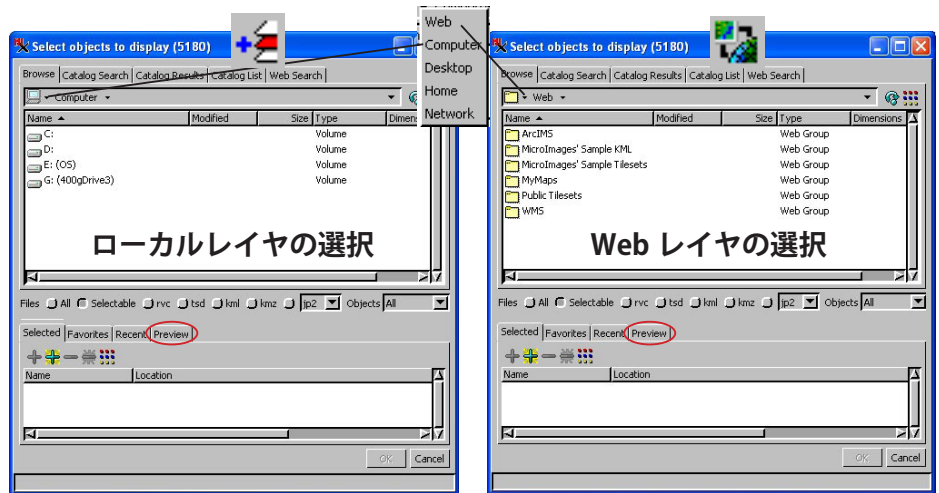
# インターネット上の地図や画像の使用

## (マイマップ、ユーザが作成した Google マップ/Bing Maps/Google Earth 用 タイルセット、KML、WMS、ArcIMS レイヤ)

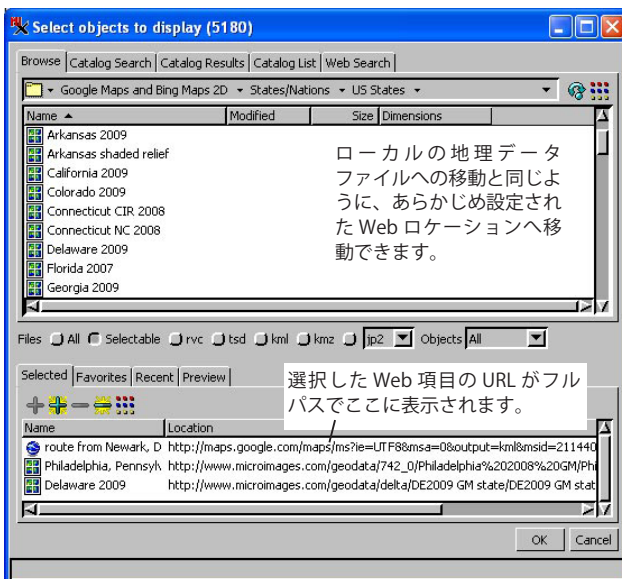
インターネット上の地図や画像レイヤの選択がローカルにある地理データの選択と統合されました。選択は [オブジェクトの追加 (Add Objects)] や [Web レイヤの追加 (Add Web Layers)] アイコン、または〈表示マネージャ〉や〈レイヤマネージャ〉ウィンドウの [追加 (Add)] > [レイヤ (Layer)] の階層メニューから行えます。[Web レイヤの追加] アイコンはデフォルトで Web レイヤの選択に設定されており、他方 [オブジェクトの追加] アイコンはローカルファイルの選択に設定されています。2つの選択ウィンドウを並べて比較すると、それらがほぼ同じ外観で、同様の操作があることが分かります (下図を参照)。Web とローカル用の両方の選択ウィンドウの下部に [プレビュー (Preview)] タブパネルがあります (下図で丸で囲んでいます)。選択したオブジェクトを表示ウィンドウに表示する前にプレビューできる機能についての詳細は、テクニカルガイドの「システム：選択した地図と画像のプレビュー表示 (System: Preview Map and Image Selection)」をご覧ください。

サポートされているインターネットベースの地図や画像の種類：

- KML
- Google マップのマイマップ
- マイクロイメージ社の Web サイトにあるタイルセット (Google Earth、Google マップ、Bing Maps、NASA の World Wind 形式)
- 他の Web サイトで公開されているタイルセット
- ArcIMS
- WMS



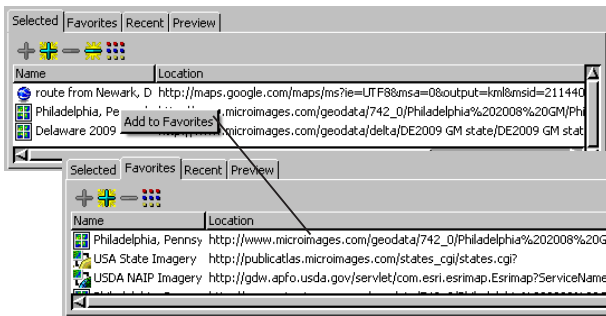
上にリストアップした Web ソースから任意の組み合わせで複数の地図や画像レイヤを選択できます。また、これらを自分のローカルの地理データオブジェクトと混ぜて、TNT で表示、使用することができます。ローカルのコンピュータでディレクトリを移動するのと同様に、マイクロイメージ社が作成した Web ソースに移動することができます。また、マイクロイメージ社のサンプルリストに入っていない Web ソースでも、サポートされているタイプの Web レイヤの URL を入力して選択することも可能です。URL の入力には、パスが表示されている部分をクリックします。



選択または検索した Web レイヤの場所はお気に入り (Favorite) リストに追加することができ、ローカルのオブジェクトと共に履歴 (Recent) リストに記憶できます。選択した項目を右クリックして [お気に入りに追加 (Add to Favorite)] を選択すると、[お気に入り] タブパネルのリストに移動することができます。Web レイヤは各タイプ毎に異なる特徴 (例えば、マイマップはユーザ認証を必要とします) があります。これらのコントロールについては、別のテクニカルガイドにて説明しています。

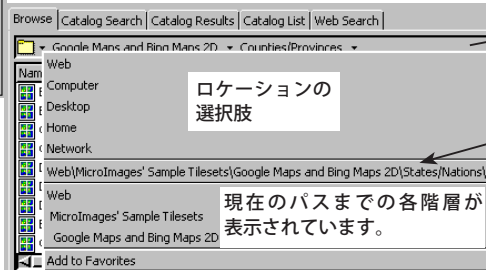
(裏面へ)

〈オブジェクトの選択〉ウィンドウの上部にある [閲覧 (Browse)] タブパネルは、Web、ローカル、イントラネットレイヤ用を問わず使用できます。カタログに関する 3つのタブパネルは、ローカルおよびイントラネットの地理データから作成したジオカタログ用です。[Web 検索 (Web Search)] タブパネルは、WMS と ArcIMS Web レイヤを探すために使用します。ウィンドウの中央部分にある 4つのタブパネルは全て、タイプやローカル、Web に関わらず、選択された任意の項目用です。



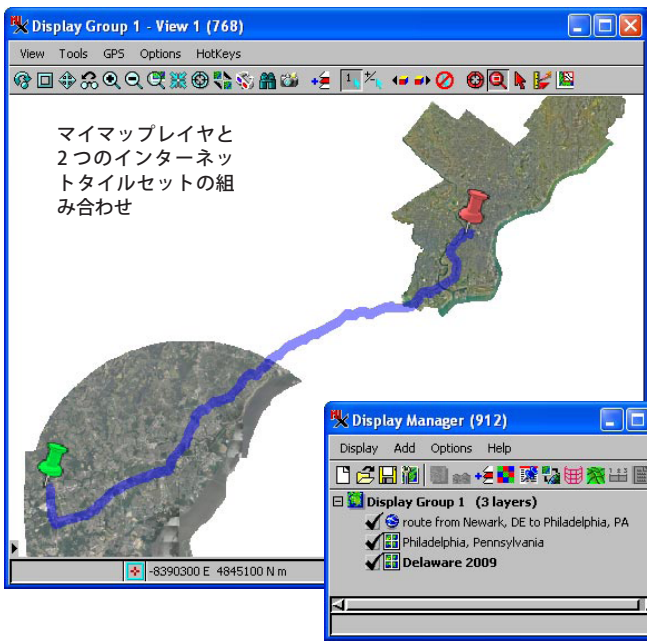
[1つ上へ上がる (up-one-level)] アイコンの右にある矢印をクリックして [お気に入り追加] を選択した場合、現在のレベルへのパスがそのメニューの中央に表示されます。

選択した項目を右クリックして [お気に入り追加] を選択すると、その地図や画像がお気に入りリストに追加されます。開かれているパネルは自動的に [選択 (Selected)] から [お気に入り (Favorites)] へ切り替わり、選択した項目はお気に入りリストの上部に表示されます。また、〈オブジェクトの選択〉ウィンドウの上部のリストで項目をハイライトし、右クリックして [お気に入り追加] を選択すると、それらが同じリストに追加されます (但しリストの一番下に追加されます)。



ここで表示しているパスは、ロケーションの選択肢と各階層の間に表示されます。

現在のパスまでの各階層が表示されています。



10 cm 解像度のフィラデルフィアのタイルセットと1メートル解像度のデラウェア 2009 年タイルセット両方ともは、マイクロイメージ社のサンプルタイルセットとして公開されています。マイマップのルートは Google マップのルート案内によって始まり、初期設定から変更された終端を持つマイマップレイヤとして保存されました。

