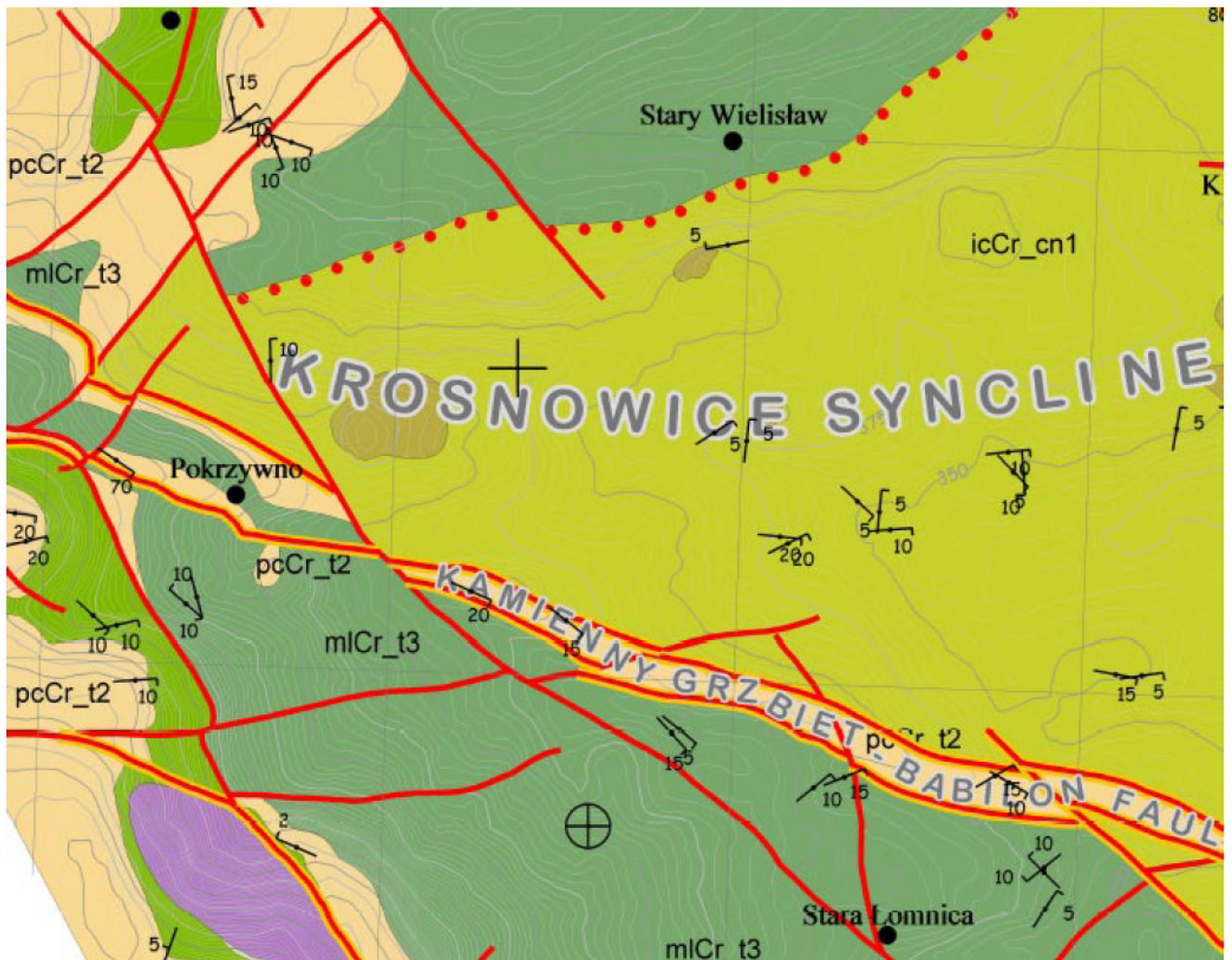


TNTmips で作成した詳細な地質図

ポーランドのブロツワフ大学地質科学研究所の地質学者である Jerzy Don 氏と Roman Gotowala 氏は、TNTmips を使用して南ポーランドとチェコ共和国のあるエリアについて詳細で大判の地質図を作成しました。「スデート山地ニサクウォツカ地溝帯の地質構造図 (Tectonic Map of the Nysa Klodzka Graben(Sudetes))」と名付けられたこの地図の印刷版は 15.75 x 29.4 インチ (40 x 75.6cm) で、5 万分の 1 の縮尺で 450 平方キロメートルのエリアをカバーしています。このカラフルな地図 (下に原寸大で抜粋) には、9 個の岩体の分布や主要な断層と地質構造の境界線、各地点での構造の測定結果が含まれています。地図では、ポリゴンのベタ塗りやパターンによる塗り潰し、多様なラインスタイル、こみ入った凡例、テキストの注釈、スケールバー、数種類のマップグリッドなどの、TNTmips の地図レイアウトで提供されている多くの地図作成機能を利用しています。地質の走向/傾斜の記号は、カートスクリプトを使ってポイントデータベースから必要な値を読み込み、正しい向きとラベルでレンダリングされています。5m 間隔で描かれた地形等高線は、TNTmips の地表面モデリング処理を使って SRTM DTED 2 から作成されたものです。



Jerzy Don 氏・Roman Gotowala 氏が作成した、スデート山地ニサクウォツカ地溝帯 (Nysa Klodzka Graben(Sudetes)) の原寸大の地質構造図。

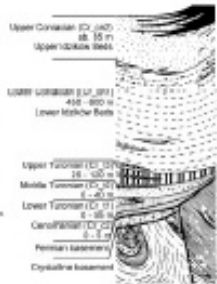
この地質構造図は、両氏によって書かれた論文「白亜紀後期のポーランドシフェントクシスキェ県スデート山地ニサクウォツカ地溝帯の地質構造変化 (Tectonic evolution of the late Cretaceous Nysa Klodzka Graben, Sudetes, SW Poland)」(雑誌「Geologia Sudetica」2008年、第40巻、p.51-63に掲載)に添付されたものです。論文と原寸大の地図を含むPDFファイルが、<http://www.ing.pan.pl/sudewww/tom040.html> から無料でダウンロードできます。地図全体の縮小版を2ページ目に掲載しています。

TECTONIC MAP OF THE NYSA KŁODZKA GRABEN (SUDETES)

Jerzy Don, Roman Gotowala
2008



Tectonic sketch of the Orla-Sudzików Dome after Cyszkiewicz (1997), corrected and supplemented with explorations in the text (Fig. 1)



Stratigraphic profile of the Nysa Kłodzka Graben

LEGEND:

- Q Tufa
- pC1_1-4 Coarse-grained turbidites with (f)to sandstone and conglomerate (Jałowiec and Mieszkowice area) - Upper Silesian Basin
- mC1_1-4 Fine-grained turbidites, locally interbedded with finely granular sandstone (in top part with iron concretions) - Lower Middle Bole
- mC1_3 Grey calcareous siltstone (gdy parting)
- pC1_2 Anoxic sandstone
- mC1_1 Black shales and siltstone ("męging maski")
- pC1_2 Transpressive glauconite sandstone with conglomerates in bottom (Mysłowice MB and Wądkowice MB)
- pM1 Red beds and volcanic rocks
- B Crystalline basement (Sudetic Mesozoic Unit, Silesian MB, Mieszkowice MB and Kłodzko-Mesozoic unit)
- Marginal borders and regional faults
- Local faults
- Present-day boundaries of the Nysa Kłodzka Graben
- Main station in crystalline basement rocks
- Station in sedimentary rocks
- Top site altitude and
- Town or village

Geographic Coordinates: WGS84 Planar Coordinate System (Spheroid: Bessel; Datum: Pulkovo42 Zone)

Contours in m spacing, generated from SRTM 30x30, T: 2008

