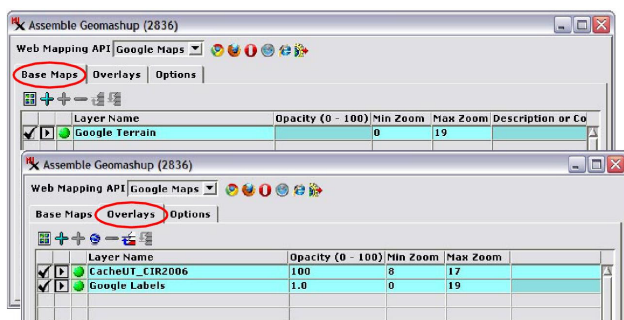


ジオマッシュアップへようこそ

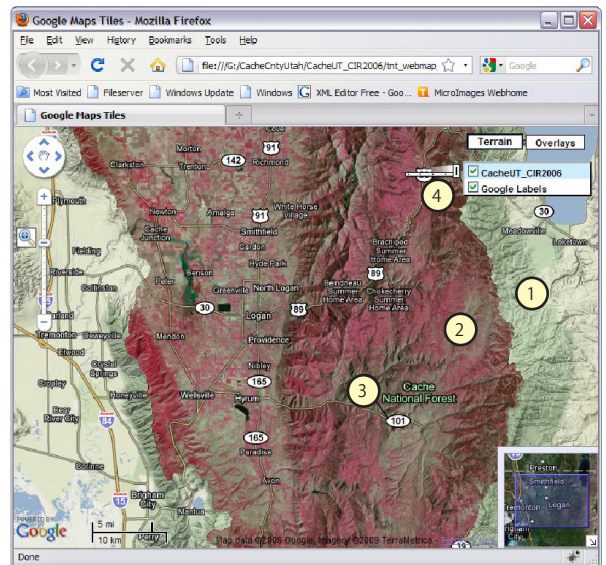
マッシュアップとは、2つ以上の外部ソースからデータや機能を組み合わせて新たなサービスを作成した web ページや web アプリケーションのことを指します。ジオマッシュアップとは、地図や画像、ポイントの位置などの複数ソースの地理空間データを組み合わせて、1つの対話型の web ページによる表示を作成することを言います。ジオマッシュアップでは一般に、特定の領域またはテーマの地理データを表示し、Google マップや Bing Maps の地図や衛星レイヤといった全地球をカバーする参照用地図または画像の上に自分のデータを重ねます。Google マップや Google Earth、Bing Maps、Open Layers 用の API(アプリケーションプログラムインターフェイス)を使うと、ジオマッシュアップにおいて表示場所の移動や異なる解像レベルでの拡大表示に対して馴染みのある操作が可能です。

ジオマッシュアップの構築処理

TNTmips の「ジオマッシュアップの構築 (Assemble Geomashup)」処理 (メイン>構築>ジオマッシュアップ) を使うと、離れた場所にある地理データレイヤと自分のタイルセットをマッシュアップして web ブラウザで表示できます。ベースとなる地図や重ねたいレイヤ、使用する web マッピング用 API、含めたい地図操作ボタンを自由に選択できます。ジオマッシュアップの構築作業中いつでも、Windows や Mac の一般的なブラウザ (Firefox、Safari、インターネットエクスプローラ、Chrome、Opera) でプレビューし、その時点での設計や操作をテストできます。ジオマッシュアップをプレビューする度に、現在選択しているレイヤやツールに必要な HTML ファイルと JavaScript が集められます。ジオマッシュアップの設計に満足できたら、最終的な HTML と JavaScript ファイルを希望する場所に作成します。この作業では、HTML や JavaScript ファイル、ローカルなタイルセット、その他の参照用データを集めて Zip ファイルにすることもできます。その後、自分のジオマッシュアップを web サイトにコピーして、インストールします。ジオマッシュアップファイルをそのまま1つの web ページとして公開し(あるいは別の web ページに組み込んで)、他の人が web ブラウザを使って見ることができます。



<ジオマッシュアップの構築>ウィンドウでは、ベースレイヤやオーバーレイ、使用する地図操作ボタンのタイプやスタイルを選択できます。上の例では、右上の図のジオマッシュアップで選択しているベースマップとオーバーレイが選択されています。



「ジオマッシュアップの構築 (Publish Geomashup)」処理で作成した Google マップのジオマッシュアップのプレビュー。このジオマッシュアップには、以下が含まれます。

- ① ベースとなる地図：Google マップの地形レイヤ
- ② オーバレイ：ユタ州キャッシュ郡のカラー赤外正射画像のローカルタイルセット (Google マップのタイルオーバーレイ)。1mの解像度まで拡大表示可。
- ③ オーバレイ：Google マップのラベルレイヤ (道路、高速道路のルート記号、地名ラベルなど)
- ④ ツール：カスタムのズームボックスやオーバーレイの切り替えや透明度の調整を行うための操作ボタン、その他

自分のタイルセットをジオマッシュアップとして一般公開するのに、特別なソフトウェアやサービスは必要ありません。ジオマッシュアップで使いたいタイルセットを Google マップや Google Earth、マイクロソフトの Bing Maps、NASA の World Wind 構造から選びます。選択したインターネット上のソースデータは、所有権のあるもの (例：Google マップや Google Earth、マイクロソフトの Bing Maps のレイヤ。API キーが必要) であっても、一般公開されているもの (Open Street Map の Mapnik や Osmarender レイヤ、マイクロイメージ社がウェブで公開しているサンプルタイルセットまたは web 掲載済みの自分のタイルセット) でも構いません。

ジオマッシュアップを使う利点

ジオマッシュアップ機能は、自分のタイルセットをインターネットやイントラネット上で公開するいい方法です。ジオマッシュアップには多くの利点があります：

- ・自分のジオマッシュアップを閲覧するのに特別なサーバソフトウェアは必要なく、標準的な web サーバで構いません。
- ・地球規模の参照レイヤを使うことによって、自分のローカルのタイルセットの地理的な位置が確認できます。
- ・表示の移動や拡大に馴染みのある操作ボタンが使えます。
- ・拡大表示やレイヤの切り替え、上に重ねるレイヤの透明度の調整に合わせて自由に操作ボタンを追加できます。