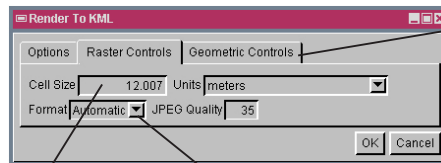


# ラスタオブジェクトの KML へのレンダリング

表示処理における KML へのレンダリング機能では、KML ファイルと一緒に生成される画像のフォーマット、解像度、品質のコントロールが可能です。レイアウトやグループを KML にレンダリングすると、レイアウトの各ラスタオブジェクトに対して JPEG フォーマットか PNG フォーマットのどちらかの画像が生成されて KML ファイルと同じフォルダに保存されます。レイアウトを KMZ(KML の圧縮形式) にレンダリングすると、画像は KMZ ファイルに埋め込まれます。

[ラスタコントロール (Raster Controls)] タブパネルの設定を使って KML にレンダリングするときの画像のフォーマット、解像度、品質をコントロールできます。KML へのレンダリング機能は、[フォーマット (Format)] メニューで選んだ PNG または JPEG フォーマットのラスタ画像を生成できます。フォーマット自動選択のデフォルト設定を使った場合、ラスタの内容をもとに PNG か JPEG が選択されます。PNG フォーマットは透過部分を持ったラスタに対するデフォルトの画像フォーマットです。JPEG フォーマットの画像品質は [JPEG 品質 (JPEG Quality)] 設定に値を入力することで設定できます。[JPEG 品質] 設定で高い値を入れると、より高画質でファイルサイズの大きな画像ができます。[セルサイズ (Cell Size)] 設定のデフォルトは表示に追加されたラスタオブジェクトで最小のセルサイズのものをもとに計算されたメートル値です。希望する出力解像度に従ってセルサイズや単位を変えることができます。デフォルトで計算された解像度より小さい値を入力すると現在表示している画像より詳細な画像が入手できますが、その代わりに KML ファイルのサイズは増大します。ラスタオブジェクトに対して指定できるセルサイズの最小は自動的に設定されるセルサイズの半分までに制限されています。グループのどれかに各種図形オブジェクトが含まれていれば、自動設定されたセルサイズは各種図形オブジェクトの座標精度に合うように調整されます。各種図形オブジェクトの KML へのレンダリングに関する詳しい情報は、テクニカルガイドの「地図レイアウトの KML へのレンダリング (Spatial Display: Render Map Layouts to KML)」にあります。

Google Earth は現在、" 保留 ( Temporary Place )" で使用するラスタのサイズを制限しています (一般的に縦横 4096 ピクセル)。さらに、使っているディスプレイカードによってはこのサイズが制限を受けます。出力サイズが許されるサイズより大きい場合、KML や MKZ ファイルがあっても Google Earth では表示されません。セルサイズや JPEG 品質を変えることによって Google Earth の制限内におさまるよう、KML ファイルにレンダリングされるラスタのサイズを変えることができます。Windows では「ヘルプ」メニューから、Mac では Google Earth メニューから「Google Earth について」を参照すれば [ 保留 ] で使用できるラスタサイズの制限を確認できます。

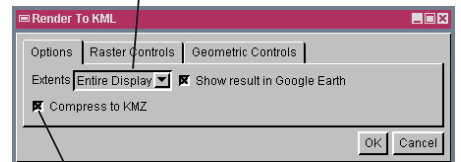


セルサイズを入力します。

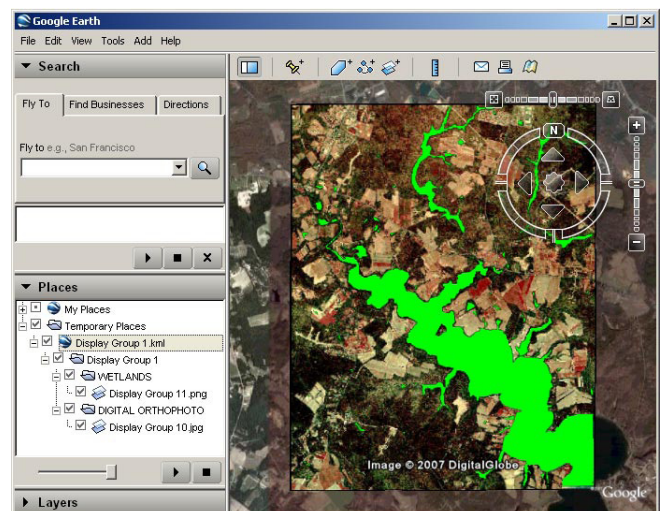
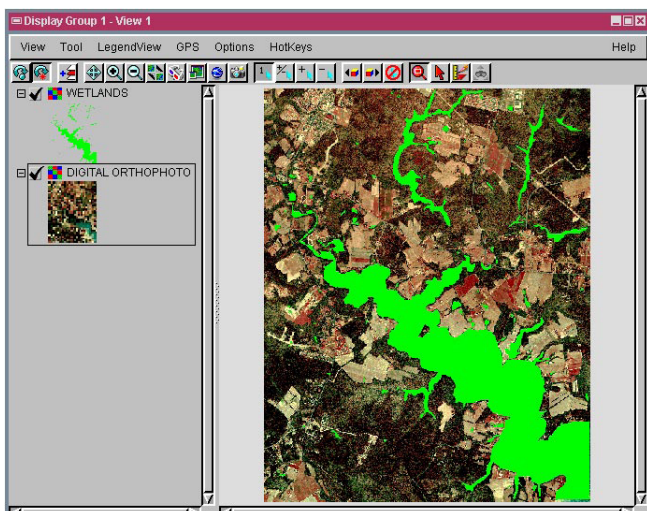
クリックしてリストからフォーマットを選択します。

[各種図形コントロール (Geometric Controls)] タブはグループに各種図形オブジェクトがあるときだけ表示されます。

KML/KMZ ファイルの範囲を指定するため、表示ウィンドウのいずれか、または [ 全画面 (Entire Display) ] を選択します。



このトグルボタンをオンにすると KMZ ファイルが生成され、そこに各ラスタオブジェクトに対して作られる画像が埋め込まれます。



左の図は、あるグループの2つのラスタオブジェクト (WETLANDS と DIGITAL ORTHOPHOTO) を表示しています。WETLANDS ラスタオブジェクトは二値のラスタで、透過セルが含まれています。DIGITAL ORTHOPHOTO ラスタオブジェクトはコンポジットラスタオブジェクトで、透過セルは含まれていません。このグループをデフォルト設定で KML にレンダリングすると、WETLANDS ラスタオブジェクトに対しては PNG 画像が、DIGITAL ORTHOPHOTO ラスタオブジェクトに対しては JPEG 画像が作られます。右の図は Google Earth で同じグループの内容を表示したものです。