

地図グリッドのラベル表記オプション

地図グリッドの数値表示形式が拡充されました。分だけを表示するオプション(度がちょうどの場合を除く)と1万および千の位のみを表示するオプションがこのたび加まりました。「間隔 (Spacing)」フィールドも追加され、ラベルをティックマーク(目盛)から少し離して表示することができます。

度表記

秒の小数点以下1桁または2桁。秒の値がなければ DD° MM' SS"(度°分'秒")と同じです(あるいは0と表記)。

秒の値がなければ DD MM SS(度分秒)と同じです(あるいは0と表記)。

秒の値がなければ DD° MM' SS" (度°分'秒")と同じです(あるいは0と表記)。

秒の値がなければ DD MM.nnn' (度°分'秒")と同じです(あるいは0と表記)。

DD.MM.nnn' (度°分'秒")と同じです(あるいは0と表記)。

DD.dddd° (度°分'秒")と同じです(あるいは0と表記)。

DD.dddd

41° 10' 41" 40° 50'

41 10 41 40 50

41° 10' 41" 40° 50'

41° 10.000' 41° 00.000' 40° 50.000'

41 10.000' 41 00.000' 40 50.000'

41° 10.000' 41° 00.000' 40° 50.000'

41.1667 41.0000 40.8333

41.1667° 41.0000° 40.8333°

フィート/メートル

4 510 000 4 500 000 4 490 000 meters

4,510,000 4,500,000 4,490,000 meters

4510000 4500000 4490000 meters

45 10 000meters N 45 00 000meters N 44 90 000meters N

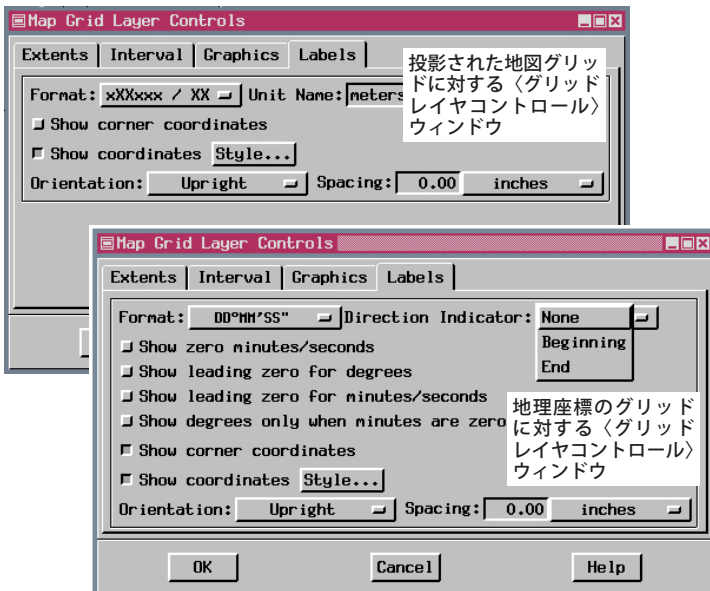
45 10 000meters 45 00 000meters 44 90 000meters

10 45 00 000meters 90

一万の位

千の位

meters を m または別の言葉に換えることができます。



普通、画像の範囲は地図グリッドの間隔とちょうど合うことはないのですが、全範囲を地図に表記したい場合があります。[隅の座標を表示する (Show corner coordinates)] オプションを使うと地図グリッドの四隅の座標を表示します。地図グリッドの角に、別の投影法の座標で地図グリッドを表示することもできます。グリッド表記が重なる場合は片方のラベルは表示されません。希望する単位名も入力でき、単位は任意の言語で表示できます。

地図グリッドに緯度経度座標を使う場合は、上の図で示したものに多くの表記方法があります。上の図の各表記形式の分や秒に0を入れることができます。度や分/秒の後に0を入れることもできます。分が0の時は度のみを表示することもできます。N、S、E、Wの方角を表示することもできます。上に示した例ではこのオプションは使用していません。