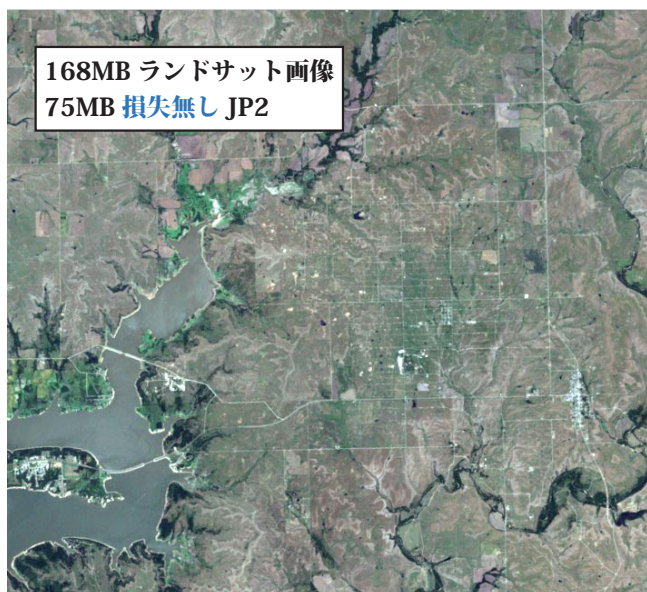
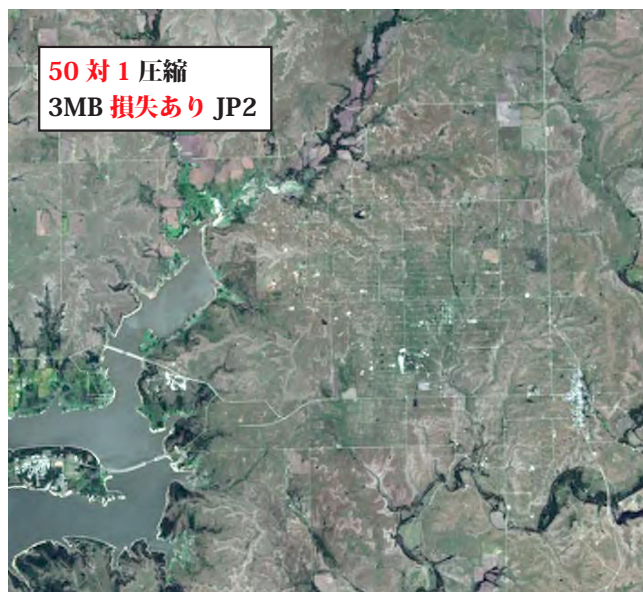


JPEG2000 圧縮の結果

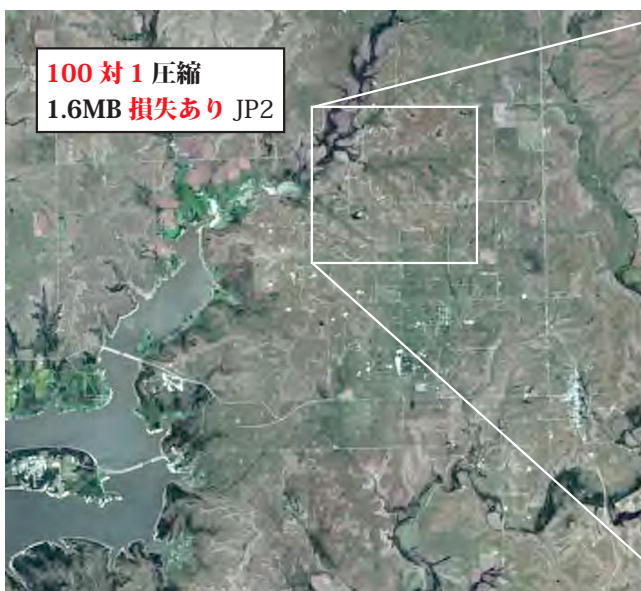
このページの3枚の等倍画像では、100対1の圧縮比でもJPEG2000での画像の忠実性が保たれていることを示しています。



ランドサット7の3バンド画像の一部。この等倍画像では湖の東に細い格子状の油田の連絡道路が見えます。このページの全てのJP2画像はTNTmipsプロジェクトファイルの168MBランドサット画像から作られました。この損失なしJP2画像のサイズは75MBです。



この3MB損失ありJP2画像は圧縮係数50で生成しました。この50対1圧縮率ではほんのわずかの画像劣化しか認められません。地物の輪郭、高速道路、油田の連絡道路はわずかにぼやけていますが、劣化はありません。



この1.6MB損失ありJP2画像は圧縮係数100で生成しました。この100対1圧縮率では画像情報の多くが保たれていますが、明らかな劣化は否めません。



この圧縮レベルでは多くの地物が不鮮明です。地物の輪郭と高速道路は多くの箇所で分断しています。格子状の油田の連絡道路はほとんどぼやけています。