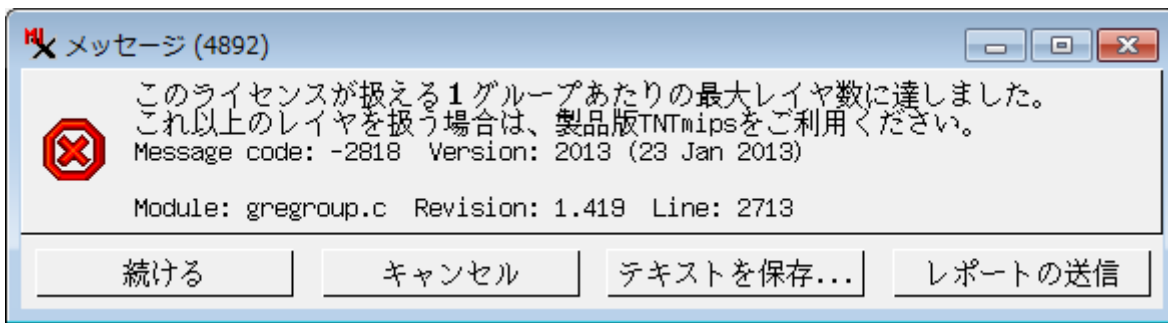
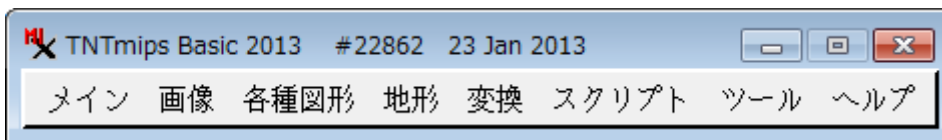


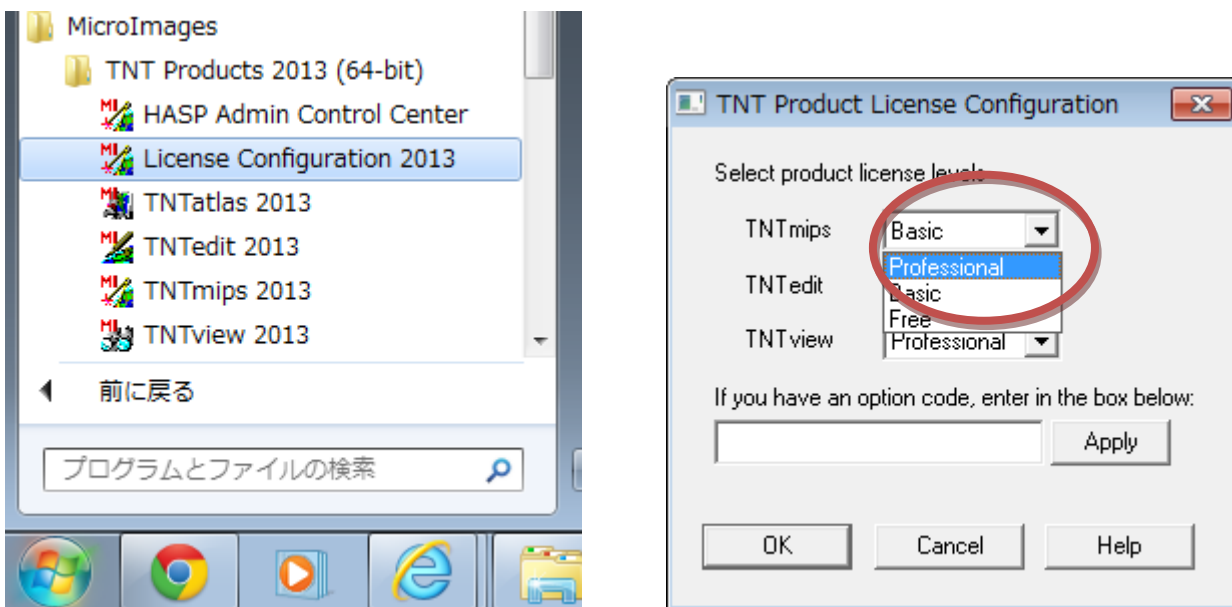
TNTmips Basic の使用制限を超えた場合のメッセージ例



TNTmips Pro のキーに差し替えて TNTmips を起動しても  
それまで TNTmips Basic を使用していれば Basic が起動してしまいます。



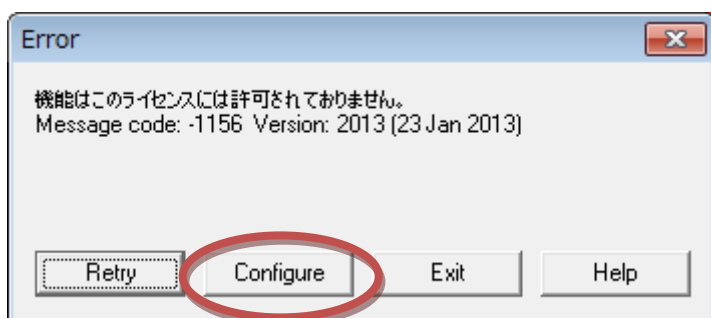
キーの切り替え設定が必要です。  
License Configuration を起動します。ライセンスを Basic から Pro に変更します。



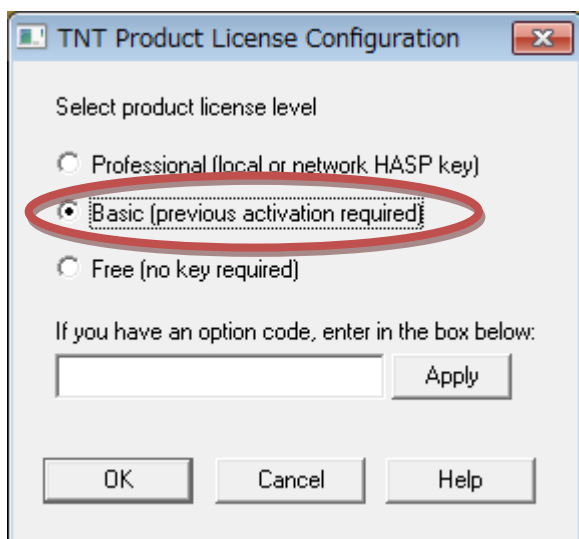
TNTmips を再度起動すると、表示が変わっています。



TNTmips Basic のキーで TNTmips Pro を起動した場合のメッセージ



Configure をクリックして Basic に切り替えます。その後、TNTmips を再度起動してください。



(株)オープン GIS

2013. 4. 4