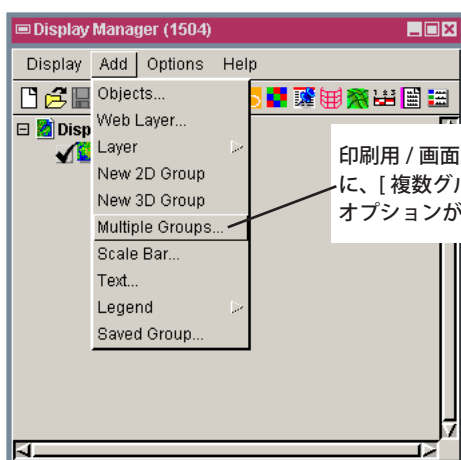


複数のグループをレイアウトに追加する

ご存知でしたか?... 選択した任意の数の地理空間オブジェクトに対して個別にグループを作成し、1つのレイアウトへ一斉に追加できます。

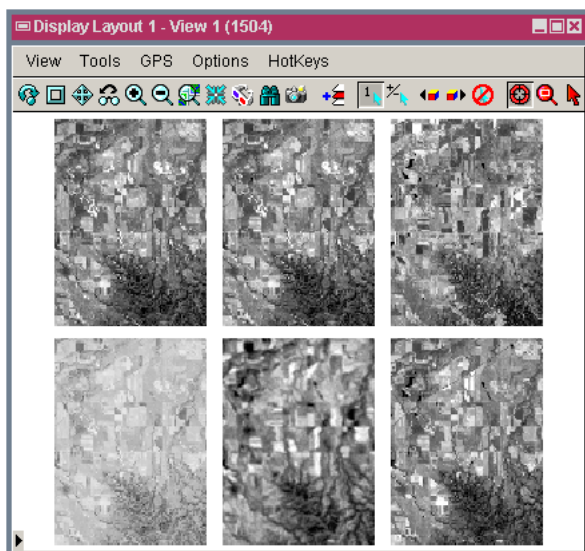
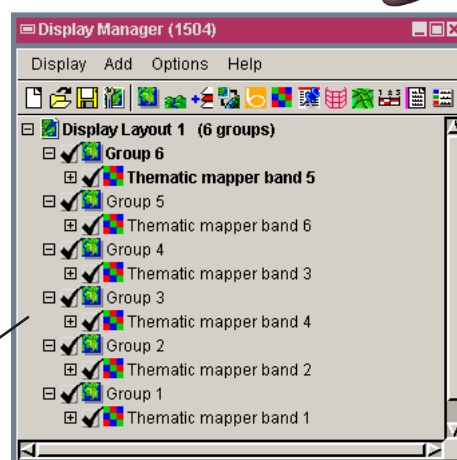
複数のグループをレイアウトに追加することで...

- 沢山のレイヤを素早く追加して、並べて比較することができます。
- 選択した空間データオブジェクトごとに新規のグループが自動で作成されます。
- 個別のグループに分けた任意の数の空間データオブジェクトを一度に表示できます。

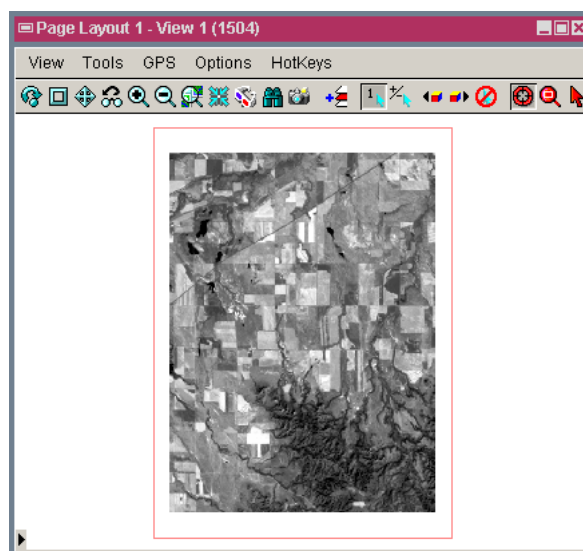


印刷用 / 画面用レイアウトの作成時に、[複数グループ (Multiple Groups)] オプションがアクティブになります。

選択した空間データオブジェクトごとに新規のグループが作られます。



画面用レイアウトに複数グループを追加した時、グループは自動的に並べられ、空間的なアタッチメントは無視されます。



印刷用レイアウトに複数グループを追加した場合、全てのグループが最初のグループのアタッチメントを使ってページの中心に置かれます。

複数グループをレイアウトに追加する方法

- 表示マネージャの中で、[新規作成 (New)] アイコンをクリックして、メニューから [画面用レイアウト (Display Layout)] または [印刷用レイアウト (Page Layout)] を選択します。
- [加える (Add)]> [複数グループ (Multiple Groups)] を選択して、プロンプトが出たら表示したいオブジェクトを全て加えます。

さらに知りたいことがあれば...

以下の入門書をご覧ください：
**地図レイアウトの作成
 (Making Map Layouts)**

(翻訳) 株式会社 オープン GIS
 東京都墨田区吾妻橋 1-19-14
 紀伊国屋ビル 1F
 Tel: (03)3623-2851
 Fax: (03)3623-3025
 E-mail: info@opengis.co.jp

