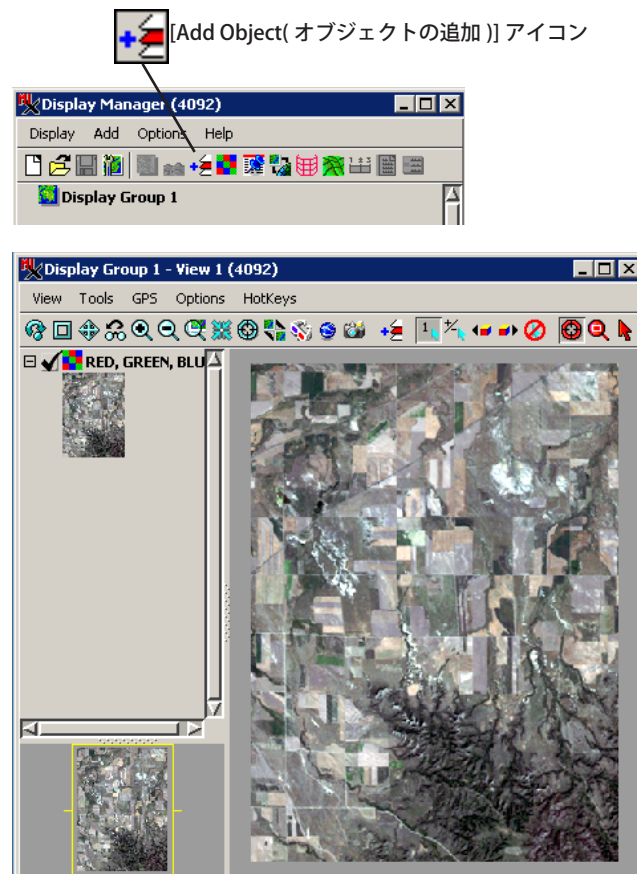


RGB ラスタセットを素早く追加する

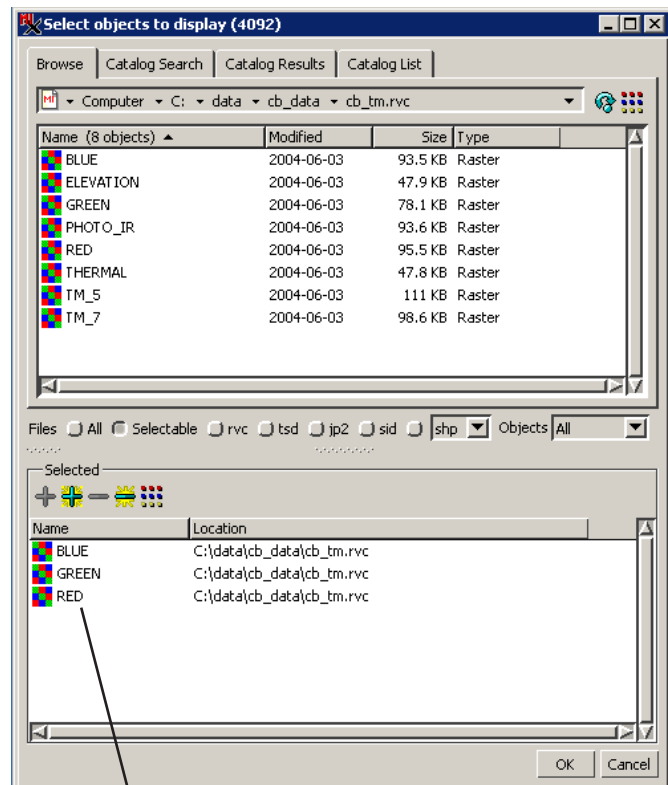
ご存知でしたか?... 任意のタイプの単一オブジェクトレイヤのクイック追加に使うアイコンをクリックすることで、ラスタオブジェクトのセットを単一の RGB レイヤとして追加できます。

RGB ラスタセットを素早く追加することで...

- RGB ラスタセットを 1 回のクリックで追加できるので時間を節約できます。
- さらに他のタイプのレイヤを追加して、RGB レイヤと一緒に表示できます。
- 色の名前を使って赤、緑、青の成分を自動判別します (英語のみ)。
- 各セットごとに範囲が異なる場合、複数の RGB セットを素早く追加できます。



上の図は、同じ範囲で同じジオリファレンスを持つ 3 個のラスタを 1 つの RGB ラスタセットとして表示しています。



ラスタをどのような順番で選択しても、自動的に 1 つの RGB ラスタセットとして表示されます。ラスタ名から該当する RGB 成分が判断されます (英語のみ)。

RGB ラスタセットを素早く追加する方法

- <表示マネージャ> ウィンドウで、[オブジェクトの追加] アイコンをクリックします。
- 追加したい 3 個のラスタオブジェクトを選択します。
- [OK] ボタンを押します。

さらに知りたいことがあれば...

以下のテクニカルガイドをご覧ください：空間データの表示：

RGB ラスタセットの追加 (Quick-Adding Raster Sets)



(翻訳) 株式会社 オープン GIS
東京都墨田区吾妻橋 1-19-14
紀伊国屋ビル 1F
Tel: (03)3623-2851
Fax: (03)3623-3025
E-mail: info@opengis.co.jp