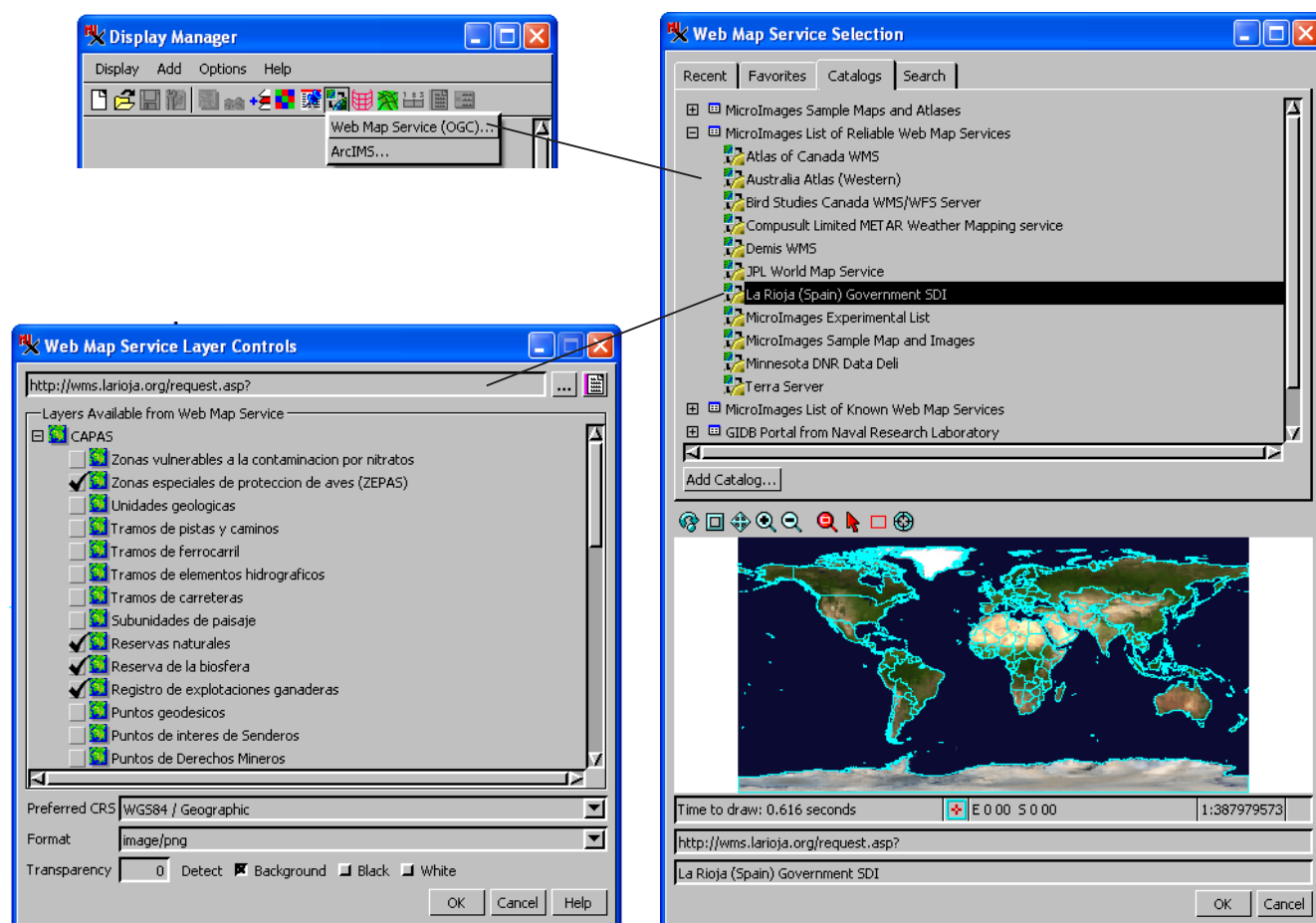


WMS と ArcIMS レイヤの表示

ご存知でしたか?... WMS や ArcIMS レイヤを選択して、単独で表示したりローカルの地図や画像レイヤと組み合わせて表示できます。

WMS や ArcIMS レイヤを選択することで...

- 世界中にある約 200 万のレイヤから選択できます。
- 表示や編集を行うためにレイヤを参照できます。
- 名前や地理的位置でレイヤを検索できます。
- ローカルレイヤとは別のスレッドを使って表示しますので、サービスが遅くてもあまり待たされません。
- これらの形式をサポートしている任意のイントラネットやインターネットサイトからレイヤを選択できます。



WMS・ArcIMS レイヤを選択して表示する方法

- [Web レイヤの追加 (Add Web Layer)] アイコンをクリックします。
- [Web マップサービス (OGC)] か [ArcIMS] を選択します。
- マイクロイメージ社のカタログの一つから、目的のサービスを選択するか、サービスの URL を直接入力するか、検索機能を使います。
- 選択したサービスにより提供されるリストから、希望のレイヤを選択します。

さらに知りたいことがあれば...

以下のテクニカルガイドをご覧ください：
WMS と ArcIMS レイヤの選択
 (WMS and ArcIMS Layer Selection)

