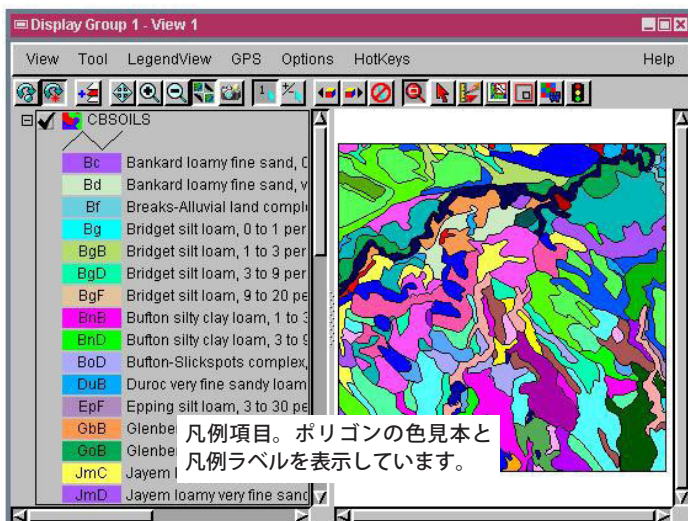
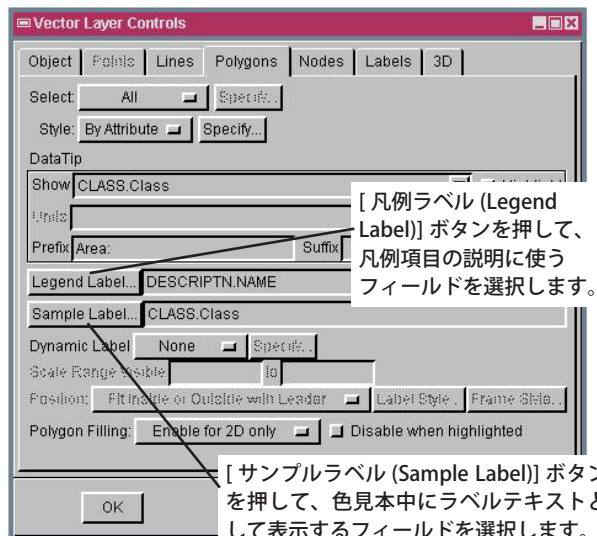


ポリゴン凡例へのテキストラベルの設定

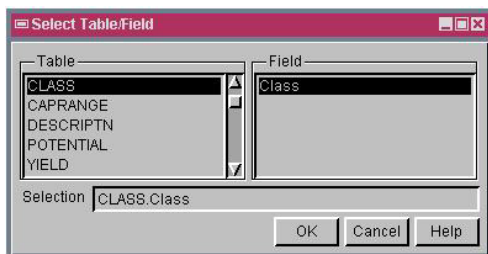
ご存知でしたか?... ポリゴンの凡例において、色見本だけでなく、その中にテキストラベルも設定できます。

ポリゴンの凡例にテキストラベルを設定することで...

- 凡例の説明内容や見た目をより強調できます。
- 凡例中の色見本に対してラベルを自動生成できます。
- テキストラベルとして使うフィールドを自由に選択できます。



図のベクタオブジェクトの凡例項目には、凡例のラベルとして“説明”を、色見本のラベルとして“土壌クラスのシンボル”をそれぞれ表示しています。



サンプルラベル:
CLASS テーブルの
Class フィールド

| | |
|-----|-------------------------------------------------------------|
| Bc | Bankard loamy fine sand, 0 to 2 percent slopes |
| Bd | Bankard loamy fine sand, wet variant, 0 to 2 percent slopes |
| Bf | Breaks-Alluvial land complex |
| Bg | Bridget silt loam, 0 to 1 percent slopes |
| BgB | Bridget silt loam, 1 to 3 percent slopes |
| BgD | Bridget silt loam, 3 to 9 percent slopes |
| BgF | Bridget silt loam, 9 to 20 percent slopes |
| BnB | Buften silty clay loam, 1 to 3 percent slopes |
| BnD | Buften silty clay loam, 3 to 9 percent slopes |
| BoD | Buften-Slickspots complex, 0 to 9 percent slopes |
| DuB | Duroc very fine sandy loam, 1 to 3 percent slopes |
| EpF | Epping silt loam, 3 to 30 percent slopes |

ポリゴンサンプルラベル付きの
マルチオブジェクト凡例項目

凡例ラベル:
DESCRIPTION テーブルの
name フィールド

ポリゴンの凡例にテキストラベルを設定する方法

- ベクタアイコンをクリックして〈ベクタレイヤコントロール〉ウィンドウを開きます。
- [ポリゴン] タブパネルの [サンプルラベル (Sample Label)] ボタンをクリックします。
- サンプルラベルのテキストに使うデータベースフィールドを選択します。
- [凡例ラベル (Legend Label)] ボタンをクリックして、ステップ3の作業を繰り返します。

さらに知りたいことがあれば...

以下のテクニカルガイドをご覧ください:

ポリゴン凡例へのテキストラベルの設定
(Text Labels for Polygon Legends)

