

コントラストテーブルのコピー

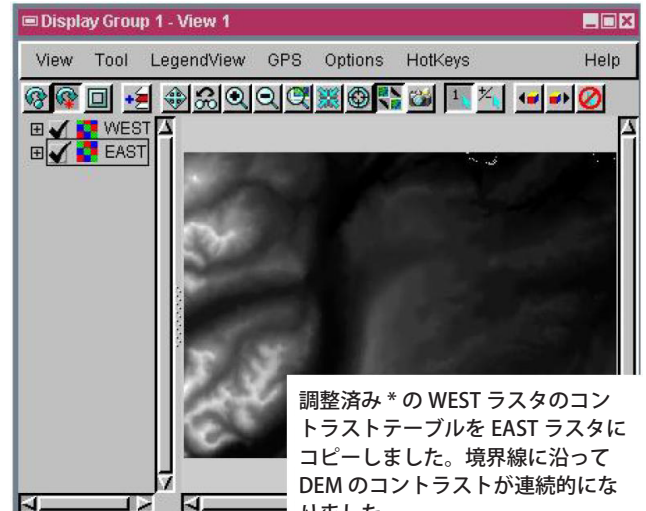
ご存知でしたか?... ラスタのコントラストテーブルを他のラスタにコピーすると、隣接するラスタ間の表示を連続的にできます。

コントラストテーブルをコピーすることで...

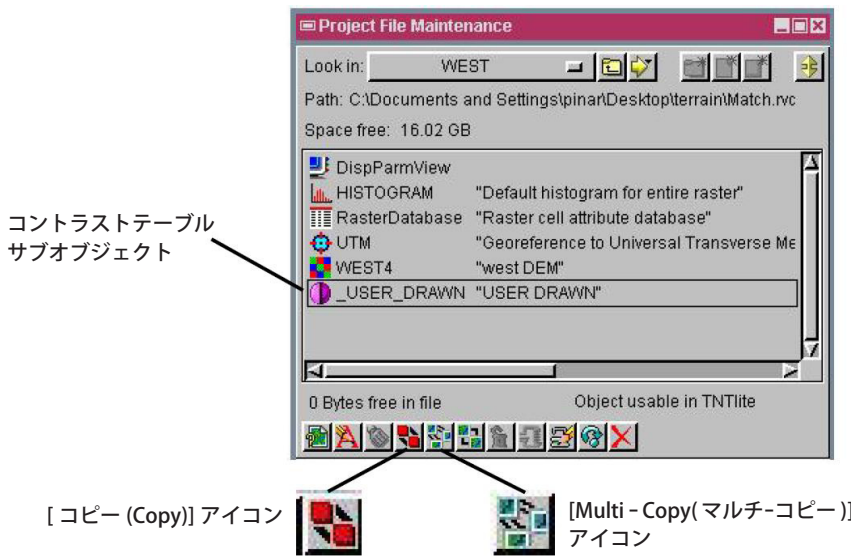
- 隣接するラスタセットの表示カラーを合わせることができます。
- 調整したコントラストテーブルを、他のラスタのコントラストテーブルに使うことができます。
- 隣接するラスタのコントラストを調整する時間を省けます。



この図では、同じグレー階調を異なる標高範囲を持つラスタに使用しているため、DEMの境界線に沿って表示が連続しません。



調整済み*のWESTラスタのコントラストテーブルをEASTラスタにコピーしました。境界線に沿ってDEMのコントラストが連続的になりました。



コントラストテーブルサブオブジェクト

[コピー (Copy)] アイコン

[Multi - Copy(マルチ-コピー)] アイコン

* コントラストテーブルをコピーする前に、関係するラスタの [入力範囲 (Input Range)] の値をラスタセット全体の範囲に設定します。(表示マネージャ) で、右マウスボタンメニューから [コントラスト強調 (Enhance Contrast)] を選択します。

コントラストテーブルをコピーする方法

- メニューバーから [ツール (Tools)]>[プロジェクトファイルの管理 (Manage Project Files)] を選択します。
- ラスタオブジェクトの下の調整済みコントラストテーブルを探します。
- コントラストテーブルを選択します。コピー先のラスタが1つだけの場合は [コピー] ボタンをクリックします。コピー先のラスタが複数の場合は、[マルチ-コピー] ボタンをクリックします。
- プロンプトに従ってラスタオブジェクトを選び、コントラストテーブルをコピーします。

さらに知りたいことがあれば...



以下の入門書をご覧ください
地形と地表面の解析
 (Analyzing Terrain and Surfaces)

