

属性を使った外部ファイルへのリンク

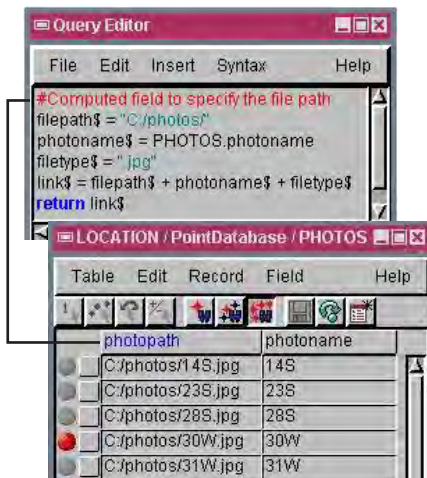
ご存知でしたか?... 要素の属性を使って外部ファイルを多数の要素にリンクできます。

属性を使って外部ファイルをリンクすることで...

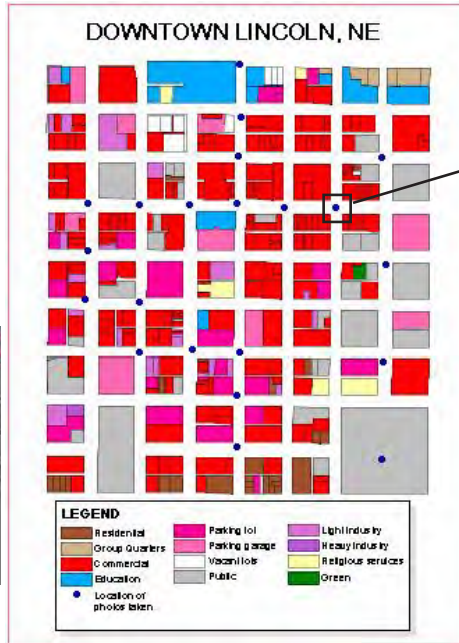
- 多数の要素を個別のファイルにリンクできます。
- 各要素に対して、ファイルパスを自動入力します。
- リンクした外部ファイルを表示できます。



文字処理フィールドを作成して、ファイルパスの項目を自動で生成します。




対応する写真のレコードが各ポイントにアタッチされています。

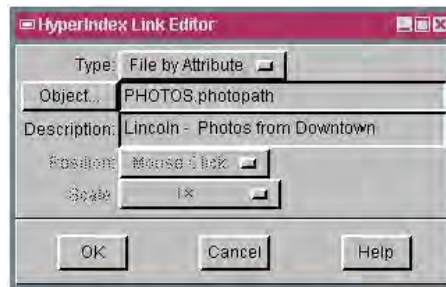
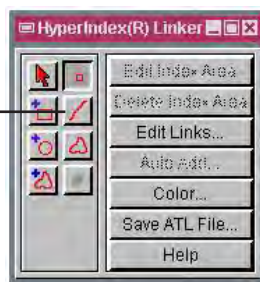


ポイント要素の上でクリックすると、JPEG ファイルが開き、その場所で撮影した写真が表示されます。

 [ハイパーリンクナビゲータ (HyperIndex Navigator)] アイコン

 [ハイパーインデックス (R) リンカ (HyperIndex Linker)] アイコン

ベクタ要素のアイコン (ポイント、ライン、ポリゴン)



選択したポイント要素に対して [タイプ (Type)] を [ファイル (属性利用)] (File by Attribute) に設定すると、全ポイント要素を、選択したフィールド中の外部ファイルに自動リンクします。

属性を使って外部ファイルにリンクする方法

- 外部ファイルへのパスを指定する計算フィールドを作成します。
- <ハイパーインデックス (R) リンカ (HyperIndex Linker)> ウィンドウの [ベクタ要素] アイコンをクリックします。(V2008:74 以降のバージョンでは、表示ウィンドウに追加されたアイコンをクリックします。)
- ベクタ要素を1つクリックします。
- <ハイパーインデックスのリンク先の設定 (HyperIndex Link Selection)> ウィンドウで [編集 (Add)] ボタンをクリックします。
- [タイプ] を [ファイル (属性利用)] に設定して、[オブジェクト (Object)] ボタンをクリックします。
- テーブルリストの中からデータベーステーブルと計算フィールドを選択し、[OK] を押します。
- <ハイパーインデックス (R) リンカ> ウィンドウを閉じます (v73 以前のバージョンの場合)。

さらに知りたいことがあれば...

以下の入門書をご覧ください：

プロジェクトファイルの理解とメンテナンス
(Understanding and Maintaining Project Files)

(翻訳) 株式会社 オープン GIS
 東京都墨田区吾妻橋 1-19-14
 紀伊国屋ビル 1F
 Tel: (03)3623-2851
 Fax: (03)3623-3025
 E-mail: info@opengis.co.jp

