

地理的に結合したグループの抜き出し

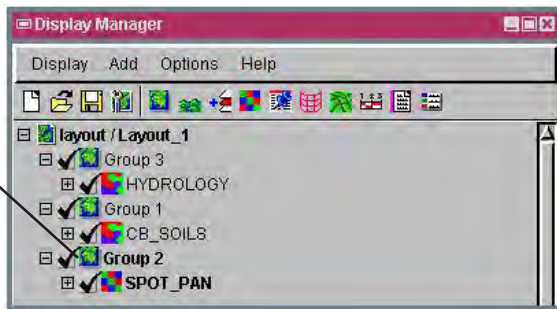
ご存知でしたか?... 地理的に結合 (アタッチ) した複数のグループに対して、他のグループの範囲を使って抜き出すことができます。

地理的に結合したグループの抜き出しによって...

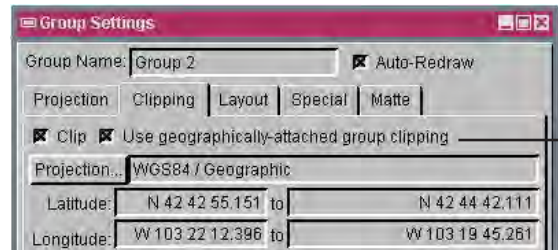
- 選択した部分だけを表示するようにグループを抜き出すことができます。
- 地理的に結合したグループの全体範囲を使って、抜き出す範囲を定義できます。
- 抜き出す領域をマニュアルで定義することなく、簡単に抜き出しができます。



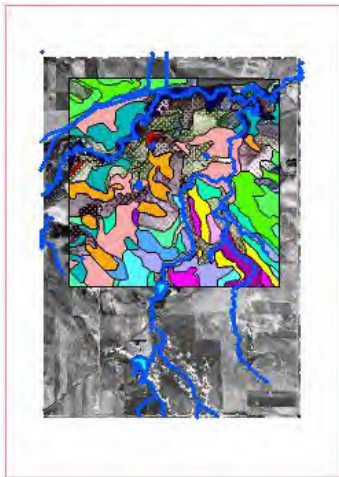
グループの [設定 (Settings)] アイコン



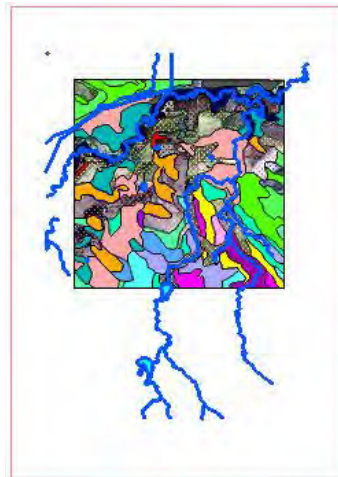
グループ 2 とグループ 3 は、グループ 1 に地理的に結合されています。



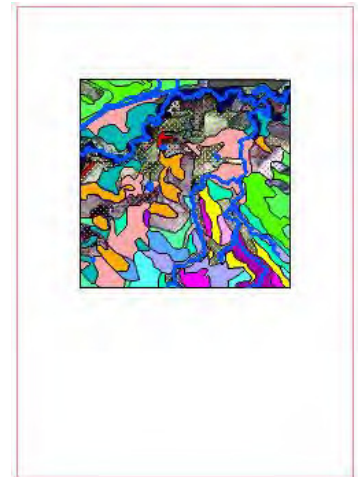
このトグルをオンにすると、グループ 1 の範囲を使ってグループ 2 を抜き出すことができます。



抜き出しせずにグループ 1、2、3 を表示。



グループ 1 の範囲を使ってグループ 2 を抜き出しました。グループ 3 は抜き出されていません。



グループ 1 の範囲を使ってグループ 2 とグループ 3 の両方を抜き出しました。

地理的に結合したグループを抜き出す方法

- グループの [設定] アイコンをクリックして、〈グループ設定〉ウィンドウを開きます。
- [レイアウト (Layout)] パネルで、[水平アタッチメント先 (Horizontal Attachment To)] をリスト中のグループの 1 つに設定します。
- メニューから [地理座標 (緯度経度)(Geographic)] を選択して、現在アクティブなグループを地理的に結合します。
- [クリッピング (Clipping)] パネルで、[クリップ (Clip)] トグルをオンにします。
- [地理的に結合したグループのクリップを使用 (Use geographically-attached group clipping)] トグルをオンにします。

さらに知りたいことがあれば...

以下の入門書をご覧ください：
地図レイアウトの作成
 (Making Map Layouts)

(翻訳) 株式会社 オープン GIS
 東京都墨田区吾妻橋 1-19-14
 紀伊国屋ビル 1F
 Tel: (03)3623-2851
 Fax: (03)3623-3025
 E-mail: info@opengis.co.jp