

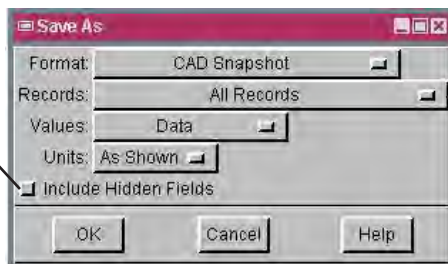
データベーステーブルを CAD に変換する

ご存知でしたか?... データベーステーブルを CAD オブジェクトに変換できます。

データベーステーブルを CAD オブジェクトに変換することで...

- レイアウトにデータベースの情報を入れることができます。
- データベーステーブルを凡例として使えます。
- 全てのまたは選択したレコードを CAD オブジェクトとして保存できます。
- 普段表示していない隠れたフィールドも含めたり除外できます。
- データベーステーブルの見た目を保ったまま CAD オブジェクトに変換できます。

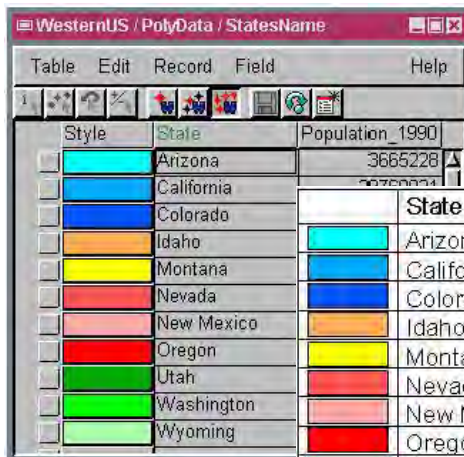
このトグルボタンを使うと、隠れたフィールドを CAD スナップショットに含めることができます。



この [レコード (Record)] オプションボタンから、すべてのレコードを保存するか、選択されたレコードのみ保存するか、選べます。



選択したレコードが CAD スナップショットとして保存されます。



CAD スナップショット

下の CAD スナップショットには隠れたフィールドが含まれています。

Style	State	Population_1990
	Arizona	3665228
	California	29760021
	Colorado	3294394
	Idaho	1006749
	Montana	799065
	Nevada	1201833
	New Mexico	1515069
	Oregon	2842321
	Utah	1722850
	Washington	4866692
	Wyoming	453588

State	Latitude	Longitude	Population_1990
Arizona	34182127	-111671672	3665228
California	37140570	-119506254	29760021
Colorado	39001629	-105550348	3294394
Idaho	44281568	-114660861	1006749
Montana	46992483	-109625289	799065
CAD スナップショット			51127810
			4647983

CAD スナップショットを保存する際、〈スタイルエディタ〉ウィンドウの設定を使って、割り当てたカラーやフォントを変えることができます。

データベーステーブルを CAD オブジェクトに変換する方法

- データベーステーブルのチェックボックスの上で左クリックして、データベーステーブルを開きます。
- メニューから [テーブル (Table)] > [別名保存 (Save As)] を選択します。
- [フォーマット (Format)] を [CAD スナップショット (CAD Snapshot)] に設定して [OK] をクリックします。
- プロンプトが出たら、新規の CAD オブジェクトを選択してデータベーステーブルを保存します。
- プロンプトに従って、〈スタイルエディタ〉ウィンドウで、デフォルトの設定をそのまま使うか、必要であれば変更します。

さらに知りたいことがあれば...

以下の入門書をご覧ください:

地理属性の管理
(Managing Geoattributes)

