

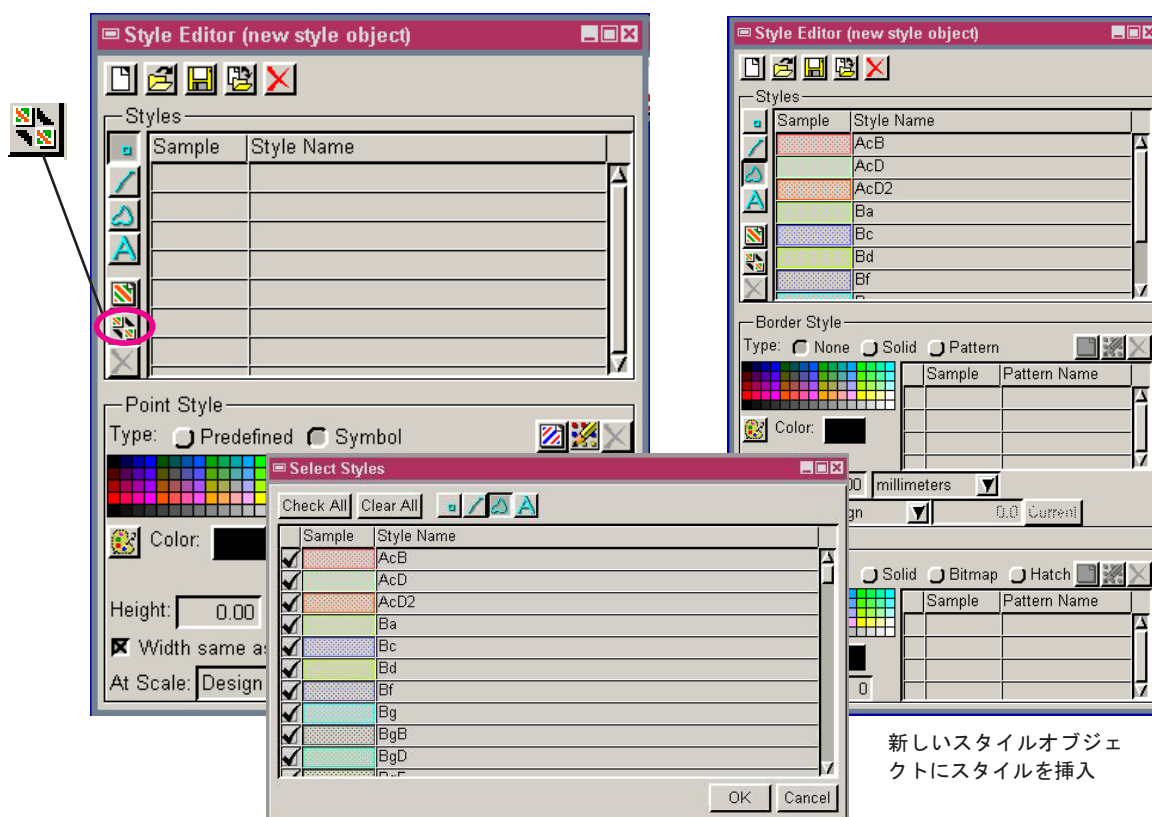
スタイルの挿入

ご存知でしたか?... 既存のスタイルオブジェクトからポイントやライン、ポリゴンにスタイルを挿入することができます。

スタイルの挿入によって...

- 新しいスタイルオブジェクトを作る代わりに、以前作成したスタイルオブジェクトを使うことができます。
- 使用可能なスタイルオブジェクトなら何でもスタイルを挿入することができます。
- 別々のポイントやライン、ポリゴンのスタイルオブジェクトをひとまとめにすることができます。

この例では、既存のスタイルサブオブジェクトからポリゴンのスタイルがいくつか挿入されています。



他のスタイルオブジェクトからスタイルを選択

スタイルの挿入の方法

- 〈スタイルエディタ〉を開いて [新規 (New)] アイコンをクリックします。または〈オブジェクトレイヤコントロール〉ウィンドウに入り、〈属性毎にスタイルを割り付ける (Assign Styles by Attribute)〉ウィンドウの [スタイルの編集 (Edit Styles)] アイコンをクリックします。
- [シンボルの挿入 (Insert Symbols)] アイコンをクリックして、どのスタイルオブジェクトから挿入するかを選択します。
- 開いた〈スタイルの選択 (Select Styles)〉ウィンドウを使って、そのスタイルオブジェクトの中でほしいスタイルを選択し、[OK] ボタンをクリックします。

さらに知りたいことがあれば...



以下のチュートリアルをご覧ください：
スタイルの作成と使用 (Creating and Using Styles)

